



## Quadri elettrici di automazione

Il quadro elettrico è un elemento nevralgico tra le parti che costituiscono l'impianto.

Esso rappresenta con l'utilizzo dei dispositivi di comando, segnalazione, visualizzazione e comunicazione, l'interfaccia tra uomo e macchina.

La CAMImpianti progetta e costruisce i suoi quadri elettrici di automazione in modo da soddisfare al massimo le esigenze dell'utilizzatore, conciliando il grado di automazione dell'installazione con la semplicità dell'interazione operatore-impianto. La loro progettazione e realizzazione avviene in un reparto specializzato appositamente attrezzato all'interno dell'azienda; questo permette ai suoi tecnici di avere uno stretto contatto con la progettazione meccanica e di collaborare sulle scelte per ottenere il più alto standard in termini di facilità e sicurezza di utilizzo.

Ogni sistema, prima di essere consegnato, viene accuratamente testato e collaudato nel nostro stabilimento, permettendo così una notevole riduzione dei tempi di messa in funzione dell'impianto relativo.

Di seguito alcuni esempi:

## Electric boards for automation

The electric board is a key element among the different parts of the plant.

By means of the control, signalling, visualization and communication devices, it represents the interface between man and machine.

CAMImpianti plans and manufactures its electric boards for automation in order to meet all the possible needs of the user, by reconciling the degree of automation of the installation with the simplicity of the interaction between user and plant.

Their planning and manufacturing take place in a specially equipped department inside the company; this allows the technicians to be in close contact with the mechanical planning and to take part in the selections, in order to get the highest possible standards in terms of simplicity and safety of use.

Before being supplied, every system is carefully inspected and tested in our plant, thus allowing a remarkable reduction of the time needed for the starting of the system.

Some examples are shown below:



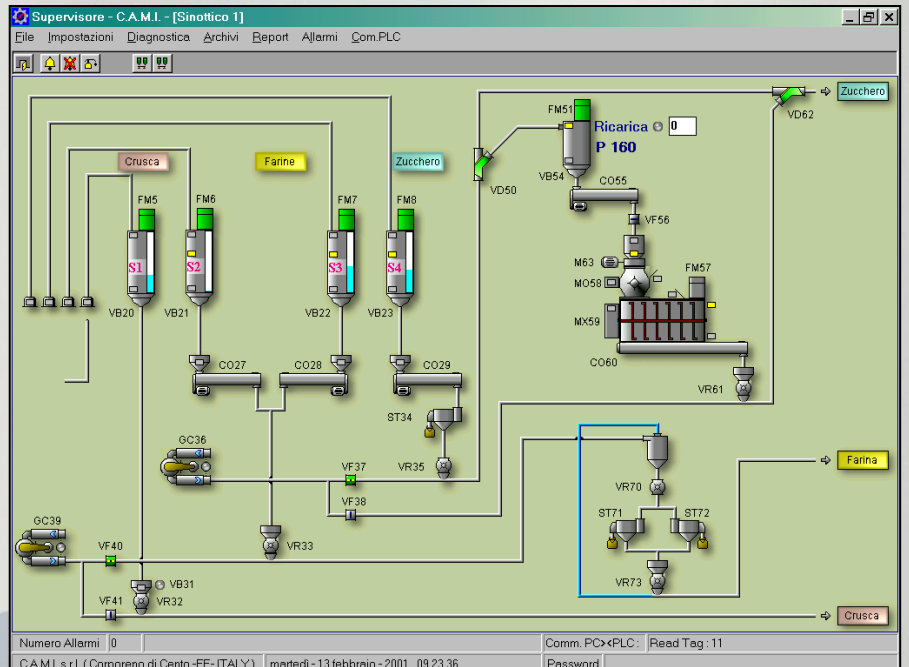
Q.E. in Inox sinottico e sistema di supervisione CAMImpianti da PC.  
Electric board in synoptic stainless steel and CAMImpianti checking system from PC.



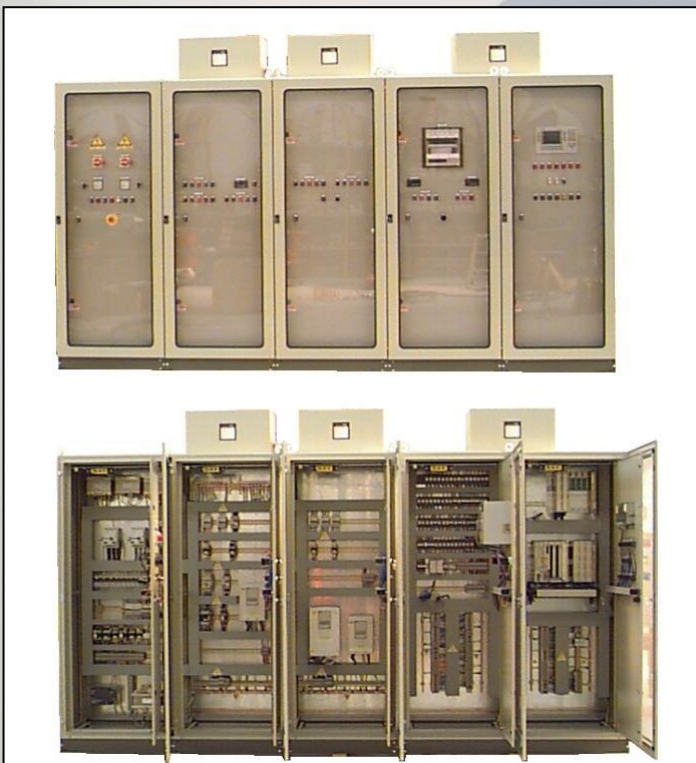
# CAMImpianti S.r.l.



Q.E. antideflagrante.  
Explosionproof electric board



Sistema di supervisione CAMImpianti da PC.  
CAMImpianti checking system from PC.



Q.E. con sistema di condizionamento interno.  
Electric board with system of inner conditioning.



Q.E. con sinottico e comandi manuali da selettore.  
Electric board with synoptic and manual controls from the selector.