

## Gruppi propulsori

I gruppi propulsori CAM Impianti sono stati progettati per la movimentazione di una vasta gamma di prodotti fluidificabili, sia pulverulenti che granulari, che presentano problematiche di fragilità e/o abrasività, e comunque in tutti i casi ove sia necessario trasportare il prodotto a velocità medio/basse.

La configurazione di impianto prevede vari gradi di sofisticazione, dal propulsore più economico, indicato per prodotti di facile trasportabilità, al sistema a svuotamento con fluidificazione sulla macchina e in linea, fino all'impianto full-line, che, funzionando sempre a tubo pieno consente velocità di trasporto bassissime.

Vengono inoltre realizzati anche propulsori disposti su celle di carico, per il trasporto di batch prepesati, nonché stazioni di lancio con due propulsori in parallelo, qualora sia necessario un trasporto continuo e non a batch.

### Esecuzioni:

- in acciaio al carbonio, acciaio inox AISI 304, acciaio inox AISI 316

Il gruppo comprende il quadro pneumatico d'impostazione e controllo aria compressa e può essere gestito da quadro elettrico indipendente con controllore programmabile dedicato, ovvero dal quadro generale di processo.

Portata di prodotto, velocità e consumo d'aria compressa dipendono fortemente dal prodotto trasportato e dal percorso della linea, pertanto per tali dati occorre consultare il Ns. Ufficio Tecnico.

Di seguito alcuni esempi:

## Dense phase conveying systems

The dense phase conveying systems manufactured by CAM Impianti have been planned for the processing of a large range of fluidizable products, both in powders and in granules, that are brittle and/or abrasive, or else in any case in which it is necessary to convey the product at low or medium speed.

The configuration of the system shows different levels of complexity, from the propulsion system, advised for easily conveyable products, to the emptying system, with fluidization in the machine and in line, up to the full-line plant, that always works with a full pipe, thus allowing a very low transportation speed.

We also manufacture propulsion systems located on loading cells, for the conveyance of pre-weighed batch, as well as launching equipments with two parallel systems, if you require a transportation that is continued and not batch-based.

### Versions:

- in carbon steel, AISI 304 stainless steel, AISI 316 stainless steel.

The system includes the pneumatic scheduling board and the control of compressed air, and it can be managed from an independent electric panel with a schedulable control device, or, from the general processing board.

Product rate, speed and air consumption depend mostly from the conveyed product and from the path of the line; if you need these data, please contact our Technical Office.

Some examples are shown below:



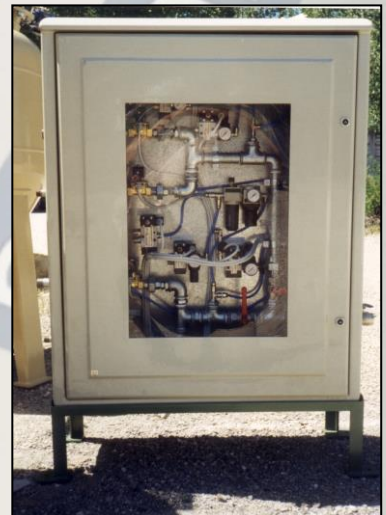
Propulsore pneumatico.  
Dense phase conveying system.



Propulsore pneumatico.  
Dense phase conveying system.



Propulsore pneumatico.  
Dense phase conveying system.



Quadro pneumatico.  
Pneumatic board.