

## Valvole rotative

La gamma delle valvole rotative CAMImpianti può essere suddivisa nelle seguenti versioni:

### Versioni:

- tipo RD o a flusso di prodotto attraversato. Sono utilizzate per scaricare il prodotto da un ambiente all'altro con pressioni diverse. Esse possono essere fornite ad albero nudo o con vari tipi di motorizzazione secondo le applicazioni e gli usi.
- tipo RF o a flusso d'aria attraversato. Sono utilizzate per immettere il prodotto direttamente nelle condotte di trasporti pneumatici.

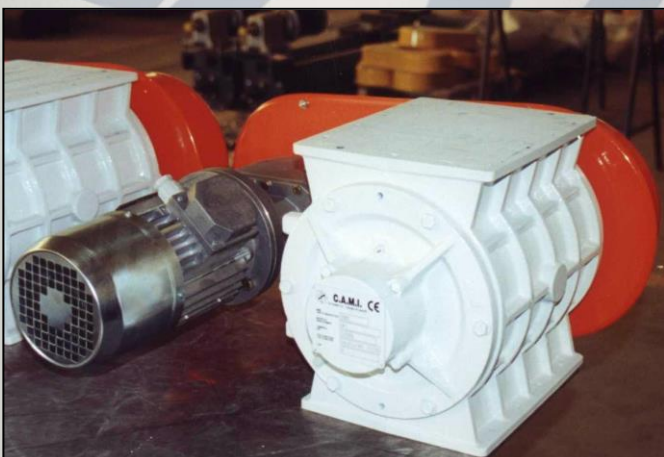
### Esecuzioni:

- cassa in ghisa e rotore in acciaio al carbonio
- cassa in ghisa internamente cromata a spessore e rettificata o nichelata, rotore in acciaio inox AISI 304/316.

### Esecuzioni speciali:

- smussatura delle pale del rotore;
- applicazione sulle pale di lame regolabili di acciaio, di teflon o di gomma antiabrasiva;
- verniciature e rivestimenti interni particolari a base di resine epossidiche, poliuretaniche, teflon, nylon, ecc.
- versioni per alte temperature.
- Versioni a supporti distanziati.

Di seguito alcuni esempi:



Valvola Rotativa Motorizzata  
Rotary valve with engine

## Rotary valves

The range of the rotary valves manufactured by CAMImpianti can be divided into the following models:

### Models:

- Model RD, or with crossed flow of product. They are used to discharge the product from one room to another with different pressures. They can be supplied with naked shaft only or equipped with different engines according to their utilizations.
- Model RF, or with crossed flow of air. They are used to inject the product directly into the pneumatic piping systems.

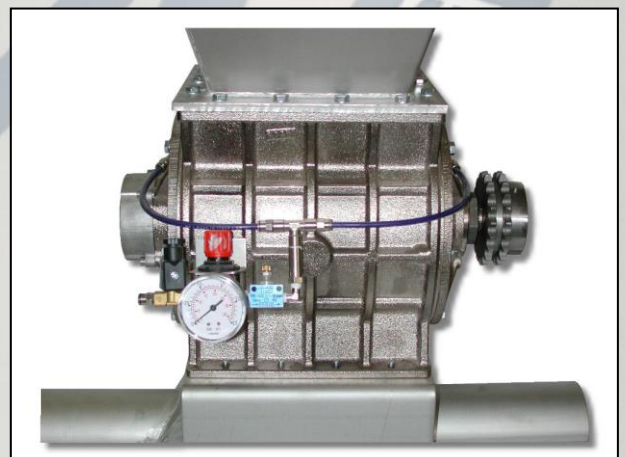
### Versions:

- Box in cast iron and rotor in carbon steel
- Box in cast iron totally chromed with thickening and rectified or nickel-plated, rotor in AISI 304/316 stainless steel.

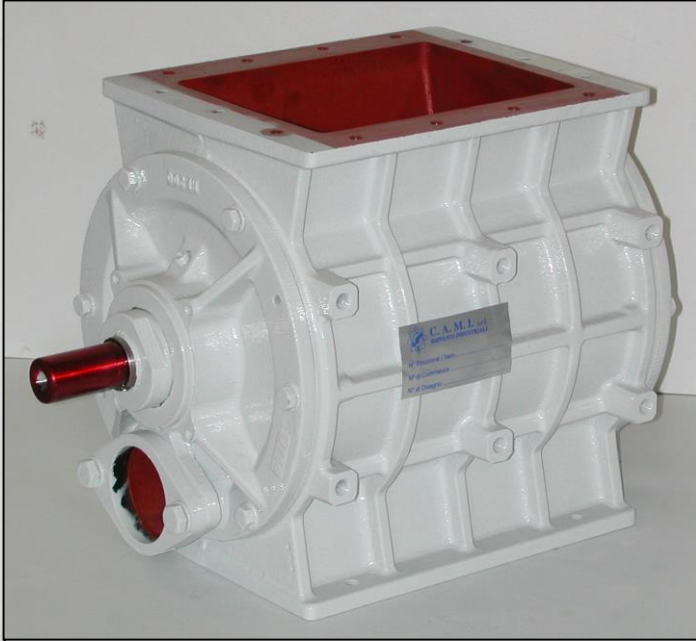
### Special versions:

- Blunting of the rotor blades;
- Application on the blades of adjustable knives, in steel, teflon or abrasionproof rubber;
- Painting and special internal coatings based on epoxydic or polyurethanic resins, teflon, nylon, etc.
- Versions for high temperatures;
- Versions with spaced supports.

Some examples are shown below:



Valvola rotativa.  
Rotary valve.



Valvola Rotativa Fluidizzante  
Fluidizing rotary valve



Valvola Rotativa a supporti distanziati  
Rotary valve with spaced supports



Valvola rotativa apribile per pulizia rapida.  
Openable rotary valve for quick cleaning.



Valvola rotativa apribile per pulizia rapida.  
Openable rotary valve for quick cleaning.